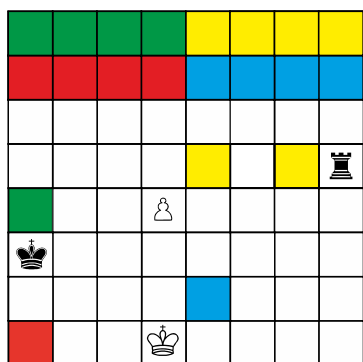


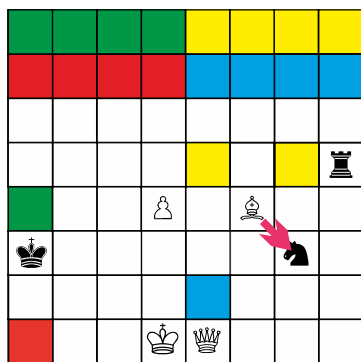


Jedná se o spojení dvou klasických her: Člověče, nezlob se a Šachy. Na Člověče vede, mimo jiné, zmínka „nezlob se na mě“ a sekvence číslíc začínající šestkou. Na Šachy pak zvýšený počet políček Člověče, kterých je po úpravě, spolu s domečky 64 a názvy figur, které začínají na stejné písmeno jako šachové figury. Namapujeme tedy oba herní plány na sebe, přirozeně začneme od nasazovacího políčka červené na pole 1a, třinácté políčko (2e) je nasazovacím pro modrou neboť v textu je uvedeno, že nejprve se pohybuje po veřejných komunikacích a až poté po soukromých (tedy domečky všech barev necháme až nakonec). Poté už hrajeme hru tak, že se pohneme danou figurkou, poté zjistíme, zda dle šachových pravidel ohrožuje soupeřovu figuru a pokud ano, tak ji vyhodíme (pro potvrzení postupu slouží křížky, které indikují vyhození). Zbývá přečíst místa, kde k vyhození došlo (viz „proč se hra jmenuje hroby“) a to způsobem, který je napovězen zmínkou „padne do Věčné temnoty“ a také zmínkou „Možná jsem úplně slepý“. Když si uvědomíme, že 64 je také dvě na šestou, tak máme vyhráno a čteme ROVINA.

Stav po odehrání prvního kola:

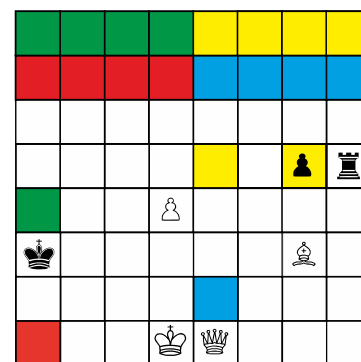


První braní (na pozici 23):

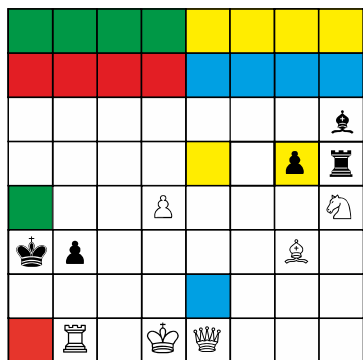


1	8
2	16
4	32

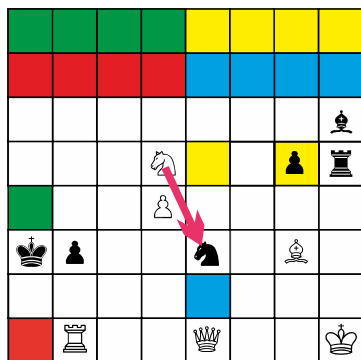
Stav po druhém kole:



Stav po třetím kole:

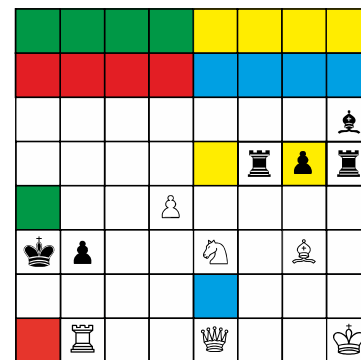


Druhé braní (na pozici 21):



1	8
2	16
4	32

Stav po čtvrtém kole:



atd.